

Fig. 351/545 PN40



Filtre à tamis

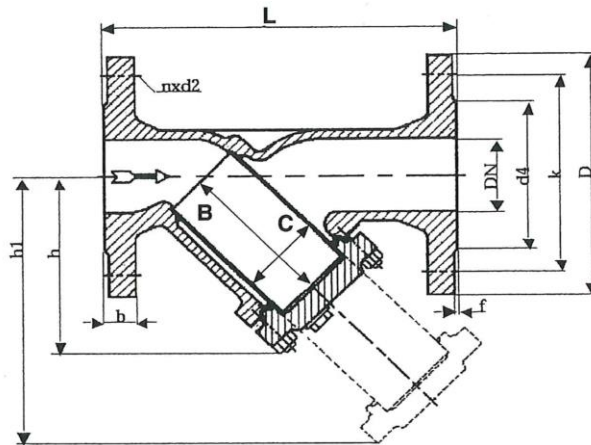
- Corps "Y"
- Acier GP240GH+N
- Tamis inox
- Pour eau, air, vapeur et tout autre fluide non agressif

"Y" type Strainer

- Cast steel GP240GH+N
- Screen in Stainless Steel
- For water, steam, thermic medium and any other non-aggressive

"Y" Form Schmutzfänger

- Stahlguss GP240GH+N
- Sieb in Edelstahl
- Für Wasser, Gas, Dampf und anderen nicht aggressive Flüssigkeiten



Dimensions selon la Norme EN 558-1 série 1
Length according to EN 558-1 series 1
Baulänge nach EN 558-1 serie 1

DN	L	D	K	D ₄	h	h ₁	n	d ₂	b	f	Joint – Gasket			Tamis/Screen			Poids
											Corps/Chapeau Body/Cover			Perfo.	B	C	Weight
											DN ext	DN int	Ep.				Gewicht
mm																	kg
15	130	95	65	45	70	90	4	14	16	2	48	38	3	0,8	65	23	3,5
20	150	105	75	58	80	110	4	14	18	2	48	38	3	0,8	75	25	4,0
25	160	115	85	68	88	120	4	14	18	2	55	45	3	0,8	73	33	6,5
32	180	140	100	78	100	135	4	18	18	2	55	45	3	0,8	80	32	7,0
40	200	150	110	88	125	165	4	18	18	3	55	45	3	0,8	100	42	8,0
50	230	165	125	102	140	195	4	18	20	3	90	70	3	0,8	125	55	13,0
65	290	185	145	122	170	255	8	18	22	3	90	70	3	0,8	142	65	18,0
80	310	200	160	138	190	285	8	18	24	3	105	85	3	0,8	152	80	25,0
100	350	235	190	162	225	325	8	22	24	3	115	95	3	0,8	172	92	36,0
125	400	270	220	188	260	380	8	22	26	3	145	125	3	0,8	222	120	57,0
150	480	300	250	218	320	490	8	26	28	3	180	160	3	1,5	300	155	80,0
200	600	375	320	285	420	620	12	30	34	3	230	210	3	1,5	370	205	140
250	730	450	385	345	540	840	12	33	38	3	280	255	3	2,0	430	245	215
300	850	515	450	410	630	990	16	33	42	4	325	300	3	2,0	460	290	260
350	980	580	510	465	675	1070	16	36	46	4	385	355	3	2,0	515	345	-

Conditions de service / Working conditions / Betriebsdruck und Temperatur

Température (°C)	120	200	250	300	350	400
Pression / Pressure / Druck (bar)	40	35	32	28	24	21

Matières / Materials / Material

Corps : Acier GP240GH+N
Chapeau : Acier GP240GH+N
Tamis : Inox 304
Joint corps/chapeau : Graphite

Body : Cast steel GP240GH+N
Cover : Cast steel GP240GH+N
Screen : Stainless steel 304
Gasket body/ cover : Metal Graphite

Gehäuse : GP240GH+N
Deckel : GP240GH+N
Sieb : Edelstahl 304
Dichtung : Metal-Graphit

08-2017



ROBINETTERIE INDUSTRIELLE
30 rue Henri Durre - 59590 RAISMES
Tél. 33 (0)3 27 36 70 12 - Fax 33 (0)3 27 36 75 20



www.stemat-jansen.fr

Document non contractuel